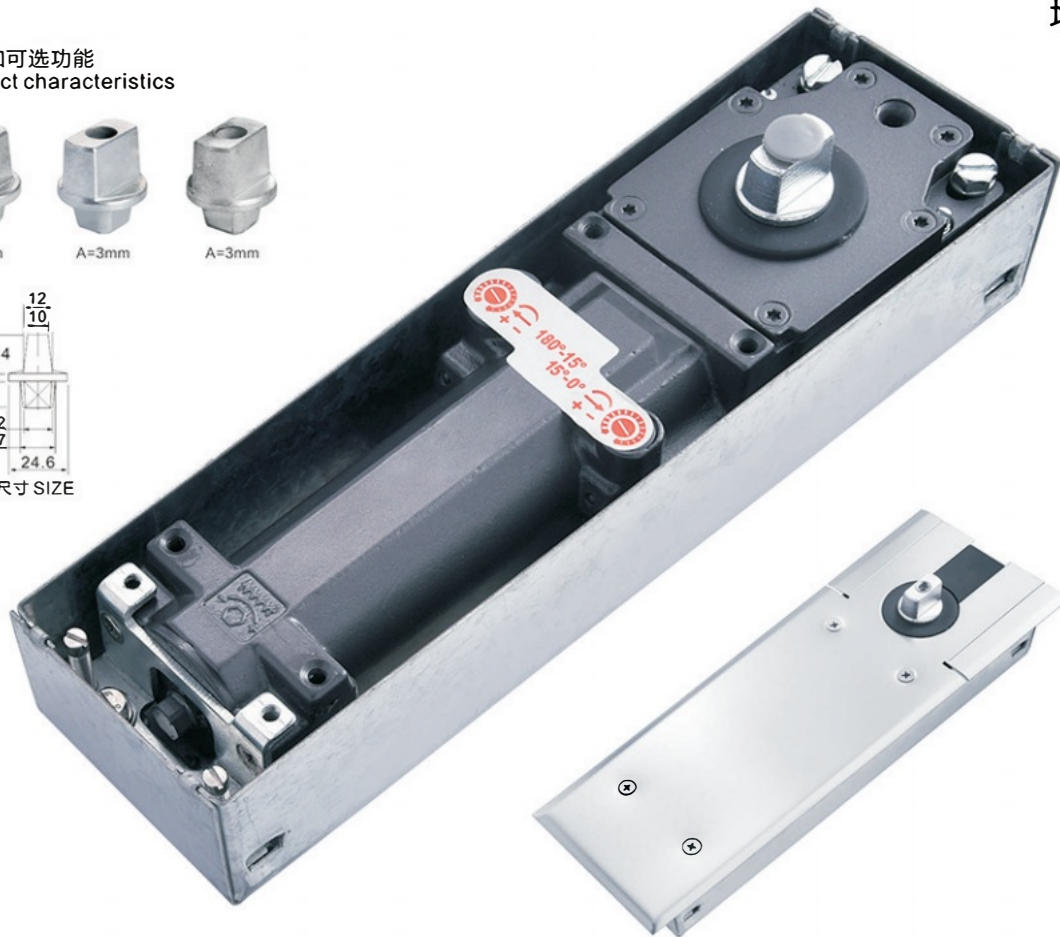
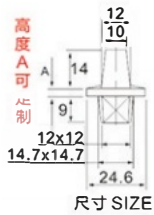


Floor Spring Series 地弹簧系列

标准和可选功能 Product characteristics



F-75V

单缸液压缓冲式地弹簧
Single floor spring

■ 砂光/亮光 Satin/Polish

型号 Item No	可换轴头 Changeable Spindle	适用门宽 (MM) Suitable door width	适应门重 light
F-75V	YES	1300mm	150kg

- 90度自动定位, 单向最大开启180度, 可根据要求做不定位/双定位。
- 前后、左右、上下可调整值约为6mm。
- 双段闭门调节, 90度-20度&20度-0度两段速度调节。
- 超50万次开启测试, 运转保持稳定正常。

● 90° hold on, max opening at 180°, non-hold/double hold on are available if requested.

● Left and right, forward and backward, up and down can be adjusted 6mm.

● Two closing speed valves, for 90°-20° and 20°-0°.

● Passed test of 500,000 cycles.

